

Folgende Angaben sind freiwillig, erleichtern uns jedoch eine ggfs. notwendige Kontaktaufnahme:

Telefon: _____
Handy: _____
E-Mail: _____

Gerne können auch Verwandte oder Bekannte Mitglied werden.

Sprechen Sie uns an oder machen einfach mit!

Herzlich Willkommen!

Ihr Förderverein

Förderverein der Offenen Ganztagsgrundschule Vilkerath e.V.

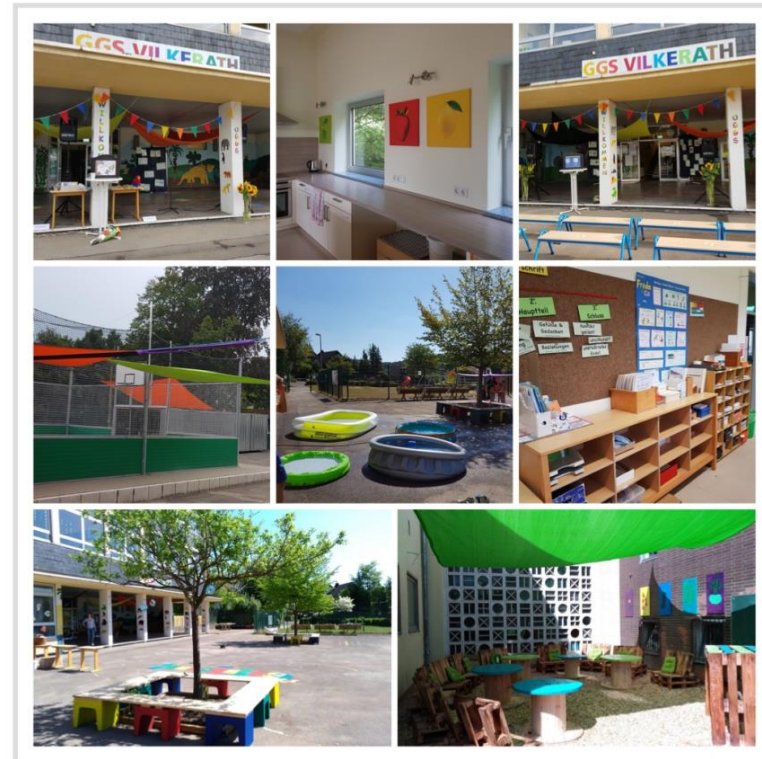
Luisenhöhe 20-22
51491 Overath

E-Mail: info@oggs-vilkerath.de
Internet: www.oggs-vilkerath.de

Bankverbindung:

BIC: GENODED1PAF
IBAN: DE52 3706 2600 0200 6520 37
Bank: VR Bank Bergisch Gladbach

Förderverein der Offenen Ganztagsgrundschule Vilkerath e.V.



Luisenhöhe 20-22
51491 Overath
www.oggs-vilkerath.de

Über Uns

Wir engagieren uns ausschließlich gemeinnützig in der Unterstützung der Grundschule und deren Schüler. Wir finanzieren uns vor allem aus den Mitgliedsbeiträgen (mind. 12,00 € im Jahr), sowie aus Spenden von Privatleuten und ortsansässigen Unternehmen.

Unser Engagement

Durch den ständigen Austausch mit Schulleitung und Schulpflegschaft ist eine bedarfsgerechte Unterstützung gewährleistet. So helfen wir z.B. bei

- der Durchführung von Aktionstagen, Projektwochen und Schulfesten (z.B. Einschulung, Sommerfest, St. Martin usw.)
- der Anschaffung von Möbeln, Spielen und Spielgeräten
- der Anschaffung von Lehr- und Lernmitteln
- Vorträgen für Schüler und Eltern (Gewaltprävention, Selbstbehauptungskurse, Lernschwächen usw.)
- Der Instandhaltung des Schulgebäudes (Renovierung usw.)

Jeder kann helfen!

Unterstützen Sie uns und werden einfach Mitglied.

**Denn vergessen Sie nicht:
Gemeinsam Stark für unsere Kinder!**

Sie als Mitglied

Als Mitglied können Sie

- sich direkt für Ihre Kinder einsetzen
- Ideen einbringen
- Ihre Ortsverbundenheit demonstrieren
- sich persönlich engagieren

Der jährliche finanzielle Mitgliedsbeitrag beläuft sich auf mindestens 12,00 €

Beitrittserklärung

Ja, ich werde Mitglied im Förderverein der Offenen Ganztagsgrundschule Vilkerath e.V.

und unterstütze den Förderverein jährlich mit dem Betrag von _____ (mind. 12,00 €) und ermächtige den Förderverein mit dem nachfolgenden SEPA-Lastschriftmandat diesen einzuziehen.

SEPA-Lastschriftmandat

Name des Zahlungsempfängers:

Förderverein der Offenen Ganztagsgrundschule Vilkerath e.V.

Anschrift des Zahlungsempfängers:

Luisenhöhe 20-22

51491 Overath

Deutschland

Gläubiger-Identifikationsnummer:

DE05ZZZ00001336248

(vom Zahlungsempfänger auszufüllen)

Mandatsreferenz:

Ich ermächtige (Wir ermächtige)

den Förderverein der Offenen Ganztagsgrundschule Vilkerath e.V., Zahlung einzuziehen. Zugleich weise ich den Förderverein der Offenen Ganztagsgrundschule Vilkerath e.V. auf mein (unser) Konto mittels Lastschrift ich mein (weisen wir unser) Kreditinstitut an, die vom gezogenen Lastschriften ein aftsgrundschule Vilkerath e.V. auf mein (unser) Konto

Hinweis: Ich kann (Wir können) innerhalb von acht Wochen, beginnend mit dem Belastungsdatum, die Erstattung des belasteten Betrages verlangen. Es gelten dabei die mit meinem (unserem) Kreditinstitut vereinbarten Bedingungen.

Erstattung des belasteten Betrages vereinbarten Bedingungen.

halb von acht Wochen, beginnend mit dem Belastungsdatum, die verlangen. Es gelten dabei die mit meinem (unserem) Kreditinstitut

Zahlungsart:

Wiederkehrende Zahlung



oder Einmalige Zahlung



Name des Zahlungspflichtigen (Kontoinhaber/Mitglied):

toinhaber/Mitglied):

Anschrift des Zahlungspflichtigen (Kontoinhaber/Mitglied):

Straße und Hausnummer

Postleitzahl und Ort

Deutschland

Land

IBAN des Zahlungspflichtigen:

(max. 35 Stellen)

DE

BIC des Zahlungspflichtigen:

(8 oder 11 Stellen)

Ort, Datum, Unterschrift(en) des Zahlungspflichtigen (Kontoinhaber/Mitglied)*

*Mit meiner Unterschrift stimme ich der Erfassung der voran genannten Daten in der elektronischen Datenverarbeitung (EDV) des Fördervereins zu